

CROWD**EMPRENDE** MÁLAGA

¿TIENES UNA IDEA DE NEGOCIO?

¿NECESITAS FINANCIAR TU PROYECTO?

¿QUIERES APRENDER A LANZAR UNA CAMPAÑA DE CROWDFUNDING?

RECIBE MENTORIZACIÓN, FORMACIÓN Y ASESORAMIENTO
A TRAVÉS DE UN PROGRAMA INTENSIVO



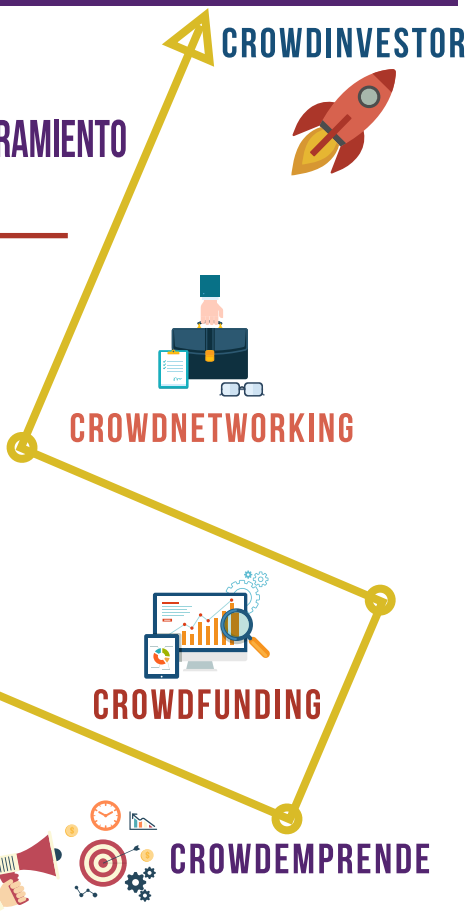
PLAZAS LIMITADAS



SOCIALMEDIALAB



EMPRENDELAB



¿COMENZAMOS?



Ayuntamiento
de Málaga
#malagafunciona

imfe



¿QUIÉN PUEDE PARTICIPAR?

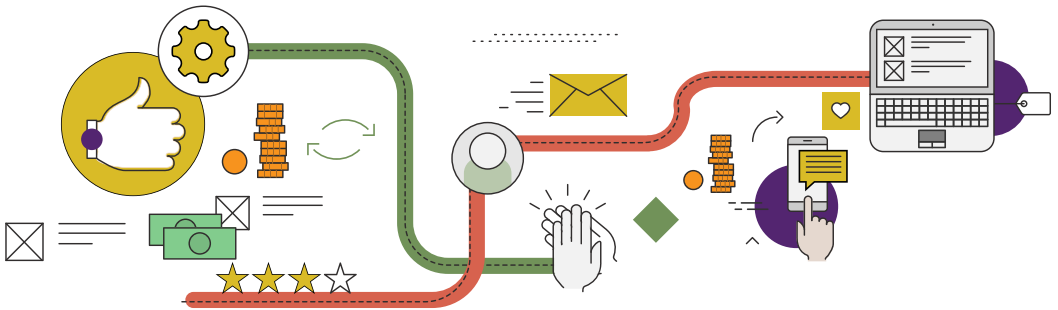
CrowdEmprende Málaga es un proyecto dirigido a personas emprendedoras que tengan una idea de negocio o hayan comenzado su actividad empresarial, estén en fase inicial y quieran darle forma a su proyecto y validar la idea.

¿QUÉ OFRECE CROWDEMPRENDE MÁLAGA?

Formación, Mentorización y Asesoramiento para la validación de tu proyecto empresarial y la búsqueda de financiación a través de Crowdfunding.

Te ofrecemos un programa intensivo de mentorización donde aprenderás a través de una serie de talleres:

- ✓ **EMPREDELAB:** aprenderás a diseñar tu modelo de negocio y trabajar la idea para que puedas validar tu proyecto.
- ✓ **SOCIALMEDIALAB:** conocerás los secretos del marketing digital y cómo diseñar tu plan de marketing digital 3.0 para lanzar una campaña de Crowdfunding.
- ✓ **CROWDEMPRENDE:** diseña tu campaña de Crowdfunding con asesoramiento y mentorización de los mejores expertos en la materia por los mejores expertos en la materia.
- ✓ **CROWDFUNDING:** lanza tu campaña de Crowdfunding y valida tu idea antes de lanzarte al mercado ahorrando costes.
- ✓ **CROWDNETWORKING:** presenta tu proyecto en un evento donde podrás hacer networking y generar sinergias con potenciales colaboradores o captar la atención de posibles inversores.
- ✓ **CROWDINVESTOR:** consigue el asesoramiento por parte de inversores cualificados que te darán consejos para lograr la inversión que necesitas.



¿CÓMO PUEDES PARTICIPAR?

Si estás interesado en participar en esta iniciativa amplia información en www.crowdprendemalaga.com y rellena el formulario de inscripción que encontrarás en www.imfemalaga.eu y www.promalaga.es